

Antonia Scènes de corps et d'esprit

Scènes de corps et d'esprit - technique son et lumière

Lumière

- 7 PC 2K lentille claire ou martelé
 - 2 PC 1K lentille claire
 - 5 AYRTON diablo-s (voir technicien)
 - 8 Robin Ledbeam 350 (voir technicien)
 - 2 Découpes Robert Juliat 613 SX
 - 2 Horiziodes 1K (éclairage public)
 - 2 Sunstrips
 - 2 Pieds pour projecteur
-
- grandMA2 light ou gMA3 light ou compact XT (version. gMA2 v3.9.60.28) (voir technicien)

Pack Gélatine.

Lee filter. format PC 2K: 4x152 / 3x201|| Rosco diff. format PC1K : 2x119

Merci de prévoir le l'assignation des asservis, nombre nécessaire d'élingues pour la sécurité de la manifestation, le gélâtage des projecteurs et le Control DMX.

SOUND

Un système de diffusion adapté par rapport à la capacité de la salle - (voir technicien)

- 1 Console type Yamaha series CL/QL/TF // Midas M32 ou équivalence
- 2 Retours en side sur pieds câblés sur 2 départs (post fader)
- 2 jacks mono 6.35 banchement carte son externe en output de l'ordinateur
- 1 mini-émetteur type Sennheiser SK5212 - L ou SHURE UR1M - L - (voir technicien)
- 1 récepteur type Sennheiser EM 3732 - L ou SHURE UR4D+ - L - (voir technicien)
- 1 micro casque DPA d: fine 4066 ou DPA 6066 Headset couleur chair + connectique + spare
- 2 Jeu de piles AA/AAA selon modèle

Merci d'installer Les régies côtes à côtes. Le placement en régie ou en salle est à valider avec le régisseur. Selon les configurations il est possible que la régie lumière et son soient contrôlés par ordinateur.

Antonia Scènes de corps et d'esprit

technique - suite

Accessoires et
MACHINERIE

- 2 Mange debout avec lumière service (ligne graduée) pour mise et démise accessoires
- 1 Machine à brouillard MDG atmosphere avec ventilateur ou DF-50 Diffusion Hazer (voir technicien)
- 1 Boite de bonbon Haribo en régie pour tenir tout au long de la journée !

- Sol lisse noir / tapis de danse ou bois peint mat sans niveau

TECHNIQUE
EQUIPE

Pour la représentation du spectacle, le régisseur du spectacle sera présent pour le focus, l'encodage et la restitution pendant le spectacle.

Le plan de feu du spectacle doit être monté, gélâté, patché et les asservis adressés avant l'arrivée du régisseur le jour même afin de commencer le focus, merci de remplir une feuille de patch ou le plan adapté.

Le jour du spectacle, les besoins techniques minimums sont :

- 1 régisseur lumière
- 1 régisseur son
- 1 électro/machino

!! Il est évident que selon la jauge, le plateau et les créneaux horaires, ces demandes peuvent être modifiées !!

Pendant le spectacle les besoins techniques sont :

- 1 régisseur son en soutien HF
- 1 régisseur lumière en soutien
- 1 régisseur machino au plateau

Régisseur général • Yvan Bonnin GSM. 06 10 84 78 34

Email : regie@magichousestudio.net • site : www.magichousestudio.net

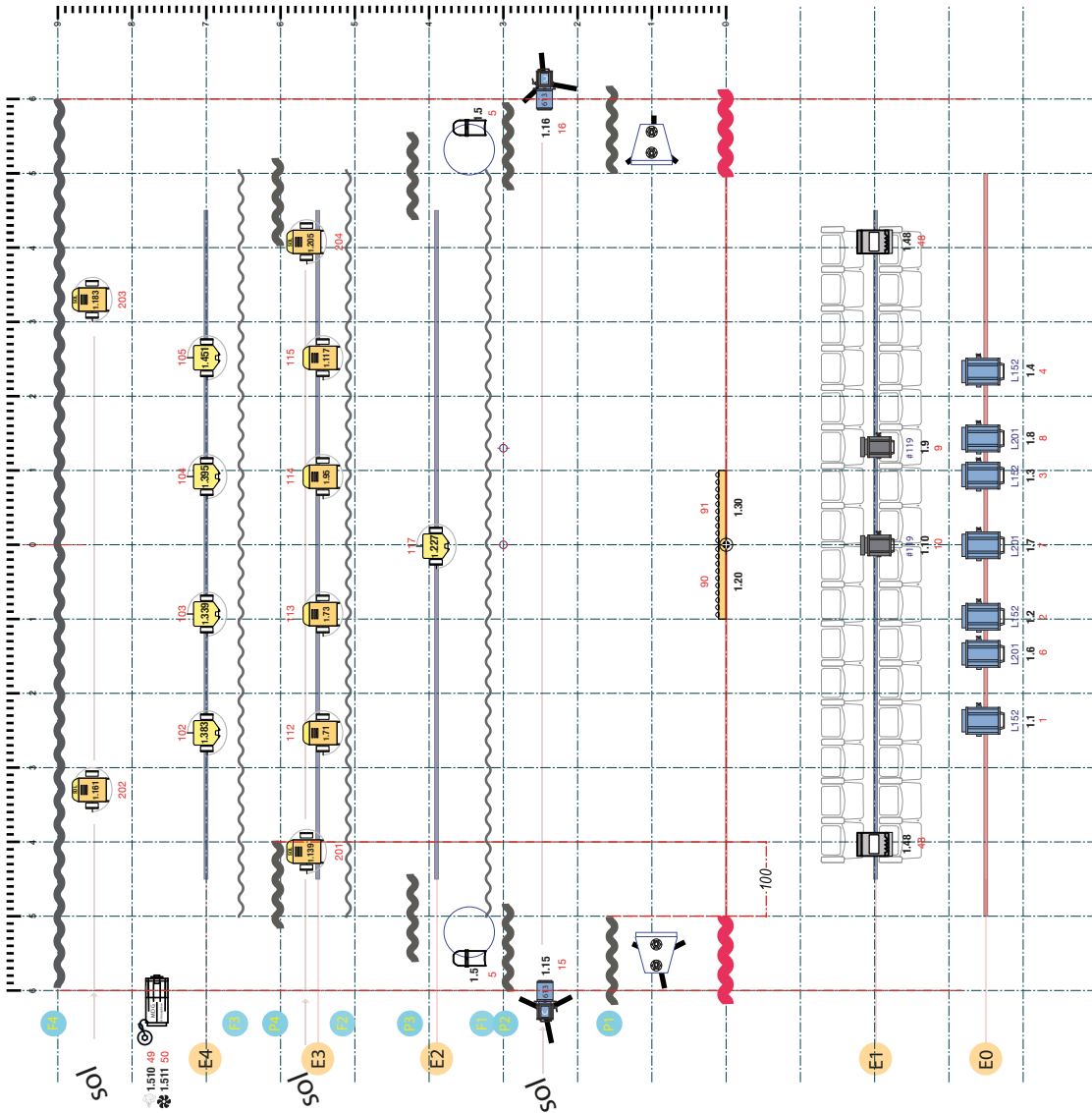


Antonia Scènes de corps et d'esprit

Ce plan de feu est métré au format A4 -1/100ème,
N'hésitez pas à télécharger la version
format métré A3 -1/50ème



<https://cutt.ly/ReCKP0bp>



Antonia - Scènes de corps et d'esprit		www.magichousestudio.net	
7		Plan Convexe. 2K	A3 METRAGE 0 0.5 1 1.5 2m échelle 1/50ème Mise à jour 2025
2		Plan Convexe. 1K	
8		ROBE ledbeam350 (modele 22 outputs)	Echelle 1/50ème Mise à jour 2025
5		AYRTON diablo-5 (ext 56 outputs)	
2		Sunstrip (modele 10 outputs)	
2		Découpe. Robert Juliat 613 SX	
2		Pied crémaillère + platine (t.s.p)	
2		F1 sur pied micro perchette et mange debout noir	
1		Machine à brouillard	
2		Horiziode 1K	
2		Retour plateau sur pied	
N° MHS - 006		www.magichousestudio.net	
Régie générale		A3 METRAGE	
Yvan Bonnin		0 0.5 1 1.5 2m	
Gsm / 06 10 84 78 34		échelle 1/50ème	
Email / regie@magichousestudio.net		Mise à jour 2025	